

年賀寄付金配分事業とは



1枚5円からの
社会貢献

お客さまの善意により
寄せられた寄付金は
総額**1.7億円**に!
(2024年度)



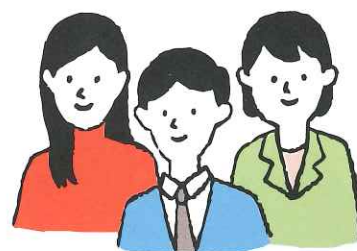
寄付金は、社会課題に
取り組む団体へ



地域のみなさま



日本郵便 年賀寄付金

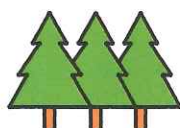


非営利の活動団体

全国各地でさまざまな形で
地域のみなさまに笑顔をお届けしています



子育て支援や…



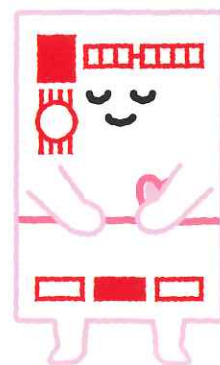
緑地化活動や…



高齢者サポートなど…

全国各地で
社会課題を解決

「年賀寄付金配分事業」とは、全国の皆さまに寄付金付「年賀はがき・年賀切手」をご購入いただくことで寄せられる寄付金を日本郵便がお預かりし、毎年配分を行う事業です。寄付金付年賀葉書による年賀寄付金助成は1949年に始まり、この歴史を重ねる中で、日本固有の寄付文化に発展してきました。これまでに多くの寄付をお寄せいただいた皆さまの、心優しい温かいお力添えに心から感謝申し上げます。



2025年度も日本郵便年賀寄付金の配分を希望する団体を公募いたします。

詳しい申請方法、お問い合わせなどにつきましては、日本郵便年賀寄付金Webサイト内、『年賀寄付金による社会貢献事業助成』のページをご覧ください。

<https://www.post.japanpost.jp/kifu/>

🔍 日本郵便 年賀寄付金

詳しくは
こちら!

